



## Un chef de chœur heureux...



"Si on chantait, si on chantait... la, la, la..." interprétait Julien Clerc il y a une vingtaine d'années. Et nous, si on rêvait ?

Si on rêvait de rendre notre chef de chœur heureux !

Le chef de chœur est l'élément vital du groupe vocal, sans lui, rien n'est possible. C'est sur ses épaules que reposent le choix du répertoire, la planification du travail au cours de la répétition et tout au long de l'année, le souci de tout travailler avant le concert et la réussite de celui-ci.

J'ai parfois rencontré des chefs de chœur découragés, prêts à tout quitter. Ils me disaient se sentir seuls, fatigués de se trouver confrontés à la critique du choix du répertoire, à l'absentéisme, au manque d'engagement dans le sein du groupe... Chacun de nous, choriste, est volontaire et nous ne pouvons oublier que le chef l'est également. Cependant, il ne peut pas se permettre d'être absent à une répétition s'il a une migraine, un rhume ou une surcharge de travail. Je me souviens d'une réflexion d'une choriste à qui je demandais d'arrêter de parler et qui m'avait alors répondu : "Moi, je viens pour me faire plaisir". Le chef peut légitimement espérer se faire plaisir dans l'élaboration commune d'une page musicale et nous devons, nous choristes, lui donner envie de venir à la répétition avec bonheur. Un chef de chœur heureux :

- \* c'est un chef qui partage avec ses choristes son enthousiasme pour la découverte de nouvelles musiques,

- \* c'est un chef qui voit que chacun est attentif lorsqu'un autre pupitre répète,

- \* c'est un chef qui sait que l'un ou l'autre peut revoir un passage difficile entre deux répétitions seul ou à plusieurs,

- \* c'est un chef qui peut commencer sa répétition à l'heure,

- \* c'est un chef qui sait que chacun est friand d'expériences nouvelles,

- \* c'est un chef qui aimerait ne pas trop rêver...

A l'occasion de cette nouvelle année exceptionnelle, faisons un cadeau de choix à notre chef de chœur :

Donnons-lui notre confiance,

Assurons-le de notre engagement total au service de la Musique.

Je souhaite à chacun de vous une année musicale enrichissante.

Françoise BRUNIER, déléguée musicale.





## SAINT NICOLAS de Benjamin BRITTEN ou réflexions sur une œuvre collective.

Pour les dix ans de l'installation de l'école de musique d'Epinal dans ses nouveaux locaux, l'association des amis de l'école a décidé de marquer cet événement par 10 manifestations.

Il y a un an, Serge Najean dont nous apprécions dans le mouvement le souci de collaboration, proposa à toutes les chorales spinaliennes de participer à cette œuvre. A Cœur Joie Vosges répondit avec enthousiasme à cette demande. Nous avons fourni le plus gros contingent de participants.

Chante Ami, Chorale de la Basilique St Maurice, Marc Boegner, Groupe vocal Manoé, la Voix des Images, Poly-Sons, l'Orchestre de Chambre d'Epinal, le groupe théâtral Les Compagnons d'Eleusis, le ténor Don Bennigton, l'ensemble étant placé sous la direction du chef d'orchestre J.P. Clavel.

Une œuvre véritablement collective à laquelle la municipalité d'Epinal a apporté un soutien total.

### Les concerts déjà donnés :

- |            |   |  |
|------------|---|--|
| • Domrémy  | Basilique du Bois Chenu (complet)         |  |
|            | <i>avec le soutien du Conseil Général</i> |  |
| • Epinal   | Eglise Notre Dame (complet)               |  |
|            | <i>1100 spectateurs</i>                   |  |
| • Bruyères | Eglise (complet)                          |  |
| • Epinal   | Salle des Sports (complet)                |  |
|            | <i>750 spectateurs</i>                    |  |

Un dernier concert aura lieu en mai le 5 ou le 12 mai 2000 à la Basilique de St Nicolas de Port. Ultime représentation.

Ce travail collectif est la preuve que notre mouvement, qui n'est pas seul dans le domaine de la culture, a tout à gagner à s'ouvrir aux autres et à montrer que le mouvement A Cœur Joie est un élément moteur dans la vie chorale.

Bernard Rapenne

## Création d'un chœur départemental dans les Vosges

La chorale "Clé des champs" de Fontenoy Le Château, organise le 9 juillet prochain un rassemblement international à l'occasion de ses 20 ans d'existence.

Après avoir contacté les différentes chorales A Cœur Joie Vosges, il a été décidé de créer un chœur départemental sous la direction de JS Baraban. Pour représenter le mouvement A Cœur Joie à cette manifestation.

Une répétition mensuelle est prévue, un samedi avec rotation du lieu de rencontre dans les différentes villes des chorales concernées.

De plus amples informations seront données dans le prochain Chorissimo.

La Présidente, Ghislaine Poirson Rezer



## 25<sup>ème</sup> anniversaire de la chorale "Aux 4 Vents"

25 bougies déjà ! Le 14 novembre 1999, la chorale "Aux 4 Vents" de Pulnoy a fêté son premier quart de siècle.

Cette journée festive se voulait conviviale. C'est pourquoi choristes anciens ou actuels se retrouvèrent de bon matin autour d'un sympathique café-croissants.

Ensuite notre photographe Michel Adrian présenta son montage-diapositives retraçant 25 années de chorale ... Il connut un franc succès, son diaporama provoquant de nombreux souvenirs, rires et anecdotes. Ensuite le "père fondateur", Henri Frochot, put vérifier, lors d'une courte répétition, que le bavardage constituait bien l'apanage des "4 Vents" ! Sa légendaire patience fut toutefois récompensée par la qualité vite retrouvée de ce chœur sans âge de plus de 100 choristes. A l'apéritif, un petit discours accompagna ce grand moment où les choristes montrèrent par un présent leur attachement à leur chef de chœur. Avant l'effort, le réconfort rassembla chacun autour d'un succulent repas ponctué de plusieurs chants.

Puis la journée connut son apothéose avec un concert-spectacle qui rassembla choristes adultes de toutes époques, chœurs d'hommes, d'enfants et d'adolescents, qui mirent tous leur point d'honneur à donner une prestation de grande qualité. De "La Boîte à Chansons" au "Canon de la Paix", la chorale tout entière put ainsi partager avec le nombreux public de Pulnoy 25 années de musique et de fidélité.

Après tant d'émotions, les adieux furent parfois difficiles. Mais chacun gardera longtemps en mémoire le souvenir d'une magnifique journée célébrant avant tout l'amitié et le chant choral.

Une choriste

## Calendrier

### ➤ Enfants

11 et 12 mars 2000

La Malgrange  
Jarville (54)

Françoise André

### ➤ Ados et Adultes

13 et 14 mai 2000

Musique en Mouvement  
Pulnoy (54)

Christelle Barléon

### ➤ Assemblée Générale Régionale

1<sup>er</sup> octobre 2000

Lunéville (54)

### ➤ Branche "Aînés"

20,21 et 22 octobre 2000

La Bolle (88)

Emmanuelle Guillot





## A propos de "Musique en Mouvement"

Week-end régional animé par Christelle BARLEON les 13 et 14 mai à Pulnoy  
Soyez nombreux au concert-spectacle "Le jardin extraordinaire (lire article p.4) du samedi 13 mai.



La chorale A Travers Chant  
vue par son chef

### Son chœur :

- Créé en 1958 à Colmar par Louis Hamel, affilié dès lors au Mouvement A.C.J.
- Composé actuellement d'une quarantaine d'hommes et de femmes de tous horizons, de tous âges, sans formation musicale pour 9/10 d'entre eux.
- Répète 2h/semaine (lundi soir) + 2 week-end/an + 1 samedi/mois (2h).

### Son chef de chœur :

- Exerce le métier de Professeur des Ecoles, Maître Formateur pour l'IUFM de Haute-Alsace.
- Dirige la chorale depuis une dizaine d'années.
- Dirige également une chorale scolaire dans un quartier classé "zone sensible" à Mulhouse.

### Ses spécificités :

1. **Son répertoire** : Il est essentiellement puisé dans la chanson française d'aujourd'hui ("chanson contemporaine"), ce qui n'empêche pas la chorale de participer aux rassemblements régionaux pour chanter des "grandes œuvres" avec orchestre, solistes...

### 2. Son interprétation

- a) **vocale** : l'intention n'est pas de "chanter comme", d'imiter l'interprète principal du chant choisi (hors de question de chanter Berger comme France Gall ou Gainsbourg comme Jane Birkin !)

- b) **musicale** : certaines harmonisations sont "arrangées par rapport à des effets voulus. Beaucoup d'alternances chœur - "soliste"<sup>1</sup> et duo-quatuor.

#### c) **gestuelle** :

- ⇒ fait partie intégrante du chant
- ⇒ doit former un tout avec la musique,
- ⇒ ne doit pas faire rajout, surplus,
- ⇒ n'est pas là pour dissimuler des imperfections musicales.
- ⇒ Les mouvements, déplacements, tableaux qui **accompagnent** les chants sont une forme de théâtralisation, de mise en scène (dans un sens premier). Ils sont là pour donner du relief, souligner certaines phrases musicales ou simplement pour jouer, interpeller le public, capter son attention, l'amener à promener son regard parmi tous les choristes.

### 3. Sa forme de travail

#### a) **culture vocale**

- revêt la même importance que pour n'importe quel autre chœur donc  
⇒ prépare plus spécifiquement la voix au travail qui va suivre et aux difficultés propres aux chants qui seront travaillés.
- ⇒ on y retrouve toutes les phases d'une culture vocale traditionnelle (tension, détente, étirements, souffle, onomatopées, vocalises...)
- est accompagnée de mouvements corporels (une douzaine de choristes d'A Travers Chant prend des cours de culture vocale avec un professeur de chant.)

- b) **par cœur** : les apprentissages débutent par une phase de mémorisation, **sans partition sous les yeux**, par un jeu d'écoute (reproduction immédiate, restitution). Différentes stratégies de mémorisation sont utilisées dont les mouvements corporels, la mise en image, etc...

La partition est donnée **à la fin** de chaque apprentissage et les paroles doivent être apprises à la maison. Durant les multiples retours sur les apprentissages, il y a alternance avec-sans-avec... partition.

#### c) **la mise en mouvement** :

- ⇒ C'est le chef de chœur qui l'a imaginée et qui la met en place.
- ⇒ elle se fait au fur et à mesure de l'apprentissage pour s'intégrer de façon efficace au chant proprement dit.
- ⇒ elle peut évoluer, se transformer au cours des répétitions.
- ⇒ elle ne doit pas empêcher de "bien chanter" mais elle doit soutenir, aider, etc...(excellent aide à la mémorisation)

Après la mise en scène, un retour à la musique seule est indispensable pour remédier, consolider, réapprendre, avec/sans/avec partition mais **sans** les gestes.

### 4. Ses exigences

- Le choriste **signe** une charte avant d'entrer à la chorale.
- aucun niveau musical minimum préalable.
- assister à **toutes** les répétitions (cahier de présence : on ne participe pas au concert si on a été absent plus de 3 répétitions).
- on ne discute pas les décisions, les choix du chef de chœur qui conçoit et réalise le "spectacle".
- une bonne humeur et un entrain visible.

Christelle BARLEON

<sup>1</sup> Il n'y a pas de soliste dans la chorale mais simplement des choristes qui chantent seuls à un moment donné dans un chant. Chaque choriste, à son niveau, a ainsi l'occasion de se dépasser s'il le souhaite (l'objectif de la chorale n'étant pas de viser la performance mais de progresser et, en ce sens de prendre des risques et de les assumer !)



## A travers chant dans son jardin extraordinaire avec Souchon, Valentine et les autres...



Guichets fermés, les mercredi 15 et jeudi 16 décembre dernier salle de la Manufacture à Colmar, qui accueillait la chorale A Travers Chant.

Celle-ci inaugurerait son nouveau spectacle ! Un programme tout neuf dont la première partie, intégralement consacrée à l'un des artistes les plus reconnus de la chanson française contemporaine, Alain Souchon, ne pouvait laisser indifférents les quelque

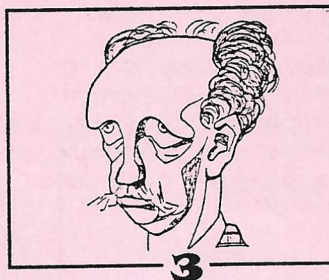
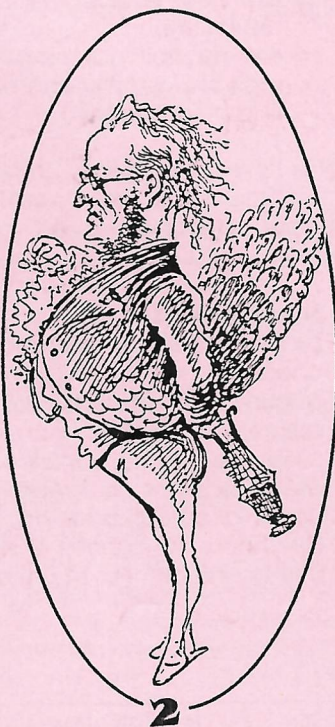
700 spectateurs venus s'imprégner d'un répertoire de qualité mais néanmoins, et c'est plutôt rare, accessible à tous, sur une mise en scène imaginée par Christelle Barléon, la virevoltante chef de chœur, dans un décor, lui aussi, fruit de sa créativité, dont la conception revient aux choristes eux-mêmes, les tubes de Souchon (omniprésent à travers les silhouettes en carton à son effigie !) se succédaient sur un mode humoristique, taquin, dépouillé de tout superflu mais véritablement efficace !

Accompagnée brillamment au piano par la talentueuse Isabelle Braunbarth, A travers Chant s'est forgé un style, indiscutablement imprégné par la marque de sa géniale dirigeante, qui, d'une chorale classique, est parvenue à façonner au fil des ans, un ensemble particulièrement original dans le milieu choral. Quant à l'auditoire, conquis, il a parfois bien eu du mal à ne pas fredonner, en même temps que le chœur, les paroles de "Rame", "Allô maman, bobo". Après une intervention remarquée des enfants des choristes, qui sous forme de clin d'œil, reprochaient à leurs parents d'être restés de grands gamins (!), la balade s'est poursuivie avec des chansons de Ferré, Trénet, Dutronc, Charlebois, les Pow. Wow, Fontaine (Philippe et non pas Jean !) avec toujours la même simplicité, le même amour, mais aussi et peut-être surtout le souci de chanter juste !

Le Credo d'A Travers Chant ? Faire plaisir en se faisant plaisir ! Une chose est sûre en tout cas, avec un chœur comme celui-là, la chanson française n'est pas prête d'être mise aux oubliettes et c'est tant mieux !

Par le Président d'A Travers Chant à partir d'articles de journaux.

## Jeu des portraits



**Qui sont ces musiciens ?** Si vous avez trouvé, envoyez vos réponses par carte postale (1 par groupe vocal) au Secrétariat Régional...N'oubliez pas d'y inscrire le nom de la chorale.

Une somme de 500 F est à gagner pour la chorale.

Un tirage au sort parmi les bonnes réponses aura lieu à l'occasion du Week-end "Musique en Mouvement" à Pulnoy les 13 et 14 mai. Bonne chance !